

COBBMALE



PRINCIPAIS AÇÕES DE
MANEJO COM FRANGO
CobbMale™

Foco: Diminuição de mortalidade.





O FRANGO MAIS PESO-PESADO DO MERCADO

Ele não precisa bater forte na
alimentação para conquistar a melhor
conversão alimentar.

Confira os resultados desse campeão
peso-pesado e garanta o cinturão da
rentabilidade.



Acesse e comprove os resultados.
www.cobbmale.com.br





ÍNDICE

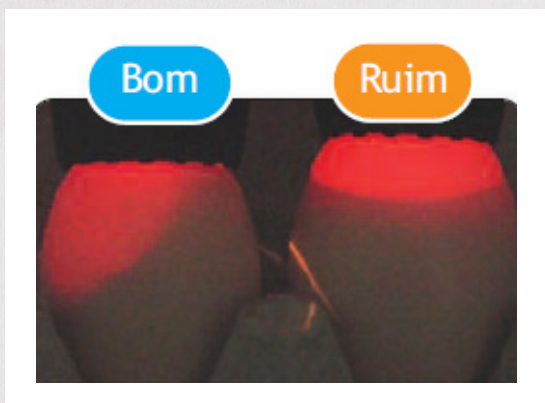
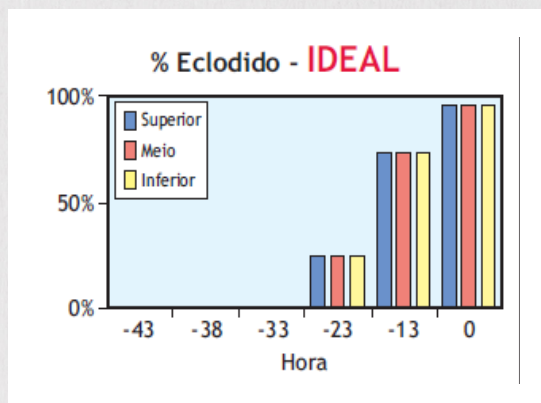
Incubação	04
Nutrição	06
Programa de Luz/Escuro	07
Manejo Inicial com as Aves	08
Mortalidade	10
Pontos Críticos de Controle	11

INCUBAÇÃO

Reduzir a carga microbiológica e garantir a qualidade dos ovos férteis produzidos, provenientes de reprodutoras livres das principais doenças infectocontagiosas de transmissão vertical.

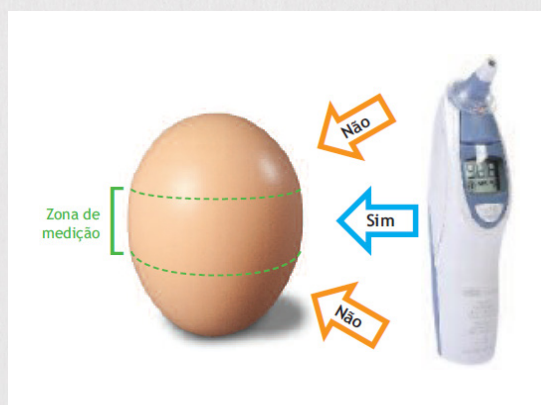
Maximizar a qualidade de incubação/ qualidade de pintos.

- Impacto direto na mortalidade inicial e final!
- Impacto direto em qualidade do sistema locomotor!
- Impacto direto em condenações de carga!



- Monitorar a janela de nascimento, período de horas entre 504-508 horas. Buscar 25% de pintos nascidos 24 horas antes do saque e 75% com 12 horas antes.
- Fazer controle de perda de umidade na incubação.

- Buscar regulagens de temperatura das incubadoras para objetivar temperaturas de casca de ovos entre 100 a 101,5° F.

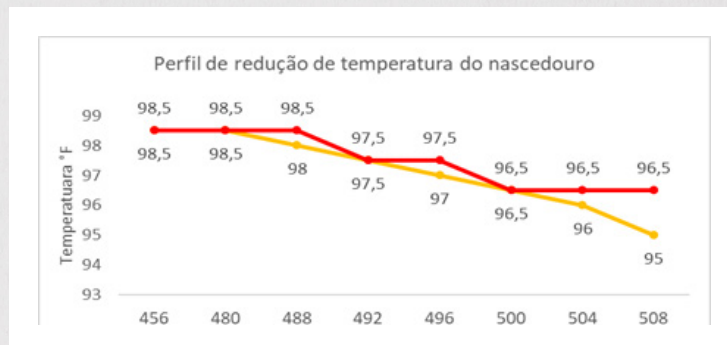


- Monitorar a temperatura cloacal das aves, buscar estar entre 39,5°C e 40,6°C.



INCUBAÇÃO

- Fazer ajustes de temperaturas principalmente terço final de incubação e um decréscimo de temperatura nos nascedouros, depois da monitora de temperatura cloacal, perda de umidade e análise da janela de nascimento.



	A	B	C
Umbigo			
Pernas			
Jarretes			
Característica	A Excelente	B Aceitável	C Refugo
1. Reflexo	Pintos desviram-se em 3 segundos	Pintos desviram-se entre 4 e 10 segundos	Pintos desviram-se com + de 10 segundos
2. Umbigo	Limpo e bem curado	Fechado, mas com ligeira abrasividade	Não fechado, botão anexo e escuro
3. Pernas	Limpas e bem coradas	Pouco desidratada e pálida	Desidratada, com veia proeminente
4. Jarrete	Límpidos, sem hematomas	Ligeiramente avermelhado	Avermelhado forte
5. Defeitos	Sem defeitos	Defeitos menores (ex: mancha da pele, coloração de defeito)	Falta de olhos /cegos, pernas com cortes / escoriações, pernas abertas, bicos cruzados,

- Cuidar das temperaturas do ar nos dutos, salas de injeção de ar, de incubadoras e nascedouros, lembrando que as máquinas são clientes das salas, recebem o ar que vem de fora ou de algum sistema de injeção de tratamento de ar antes de ingressar nas máquinas.
- Avaliar a qualidade das aves, já no recebimento, visualizar boa cicatrização de umbigo, hidratação adequada, qualidade da plumagem, presença de hidropérickárdio, comportamento nos primeiros 2 dias de vida.



NUTRIÇÃO

- Ajuste da relação de Cálcio e Fósforo disponível na ração pré-inicial. Esta correção nutricional ajuda diminuir mortalidade e problemas locomotores.
- Manter níveis de potássio acima de 0,6% nas dietas.

Preferência nos Mercados de Aves Médias e Grandes						
		Inicial	Crescimento 1	Crescimento 2	Final 1	Final 2*
Quantidade de Ração/Ave	g libras	455 1.00	2100 4.63	2100 4.63	2100 4.63	
Período (Referência)	dias	0-12	13-28	29-39	40-49	> 50
Estrutura da Ração		Farelada	Peletizada	Peletizada	Peletizada	Peletizada
Proteína Bruta	%	21-22	19-20	18-19	17-18	17-18
Energia metabolizável (AMEn**)	MJ/kg	12.13	12.34	12.76	12.97	13.18
	Kcal/kg	2900	2950	3050	3100	3150
	Kcal/libra	1315	1338	1383	1406	1429
Aminoácidos Digestíveis						
Lisina	%	1.26	1.16	1.06	0.96	0.86
Metionina	%	0.48	0.47	0.44	0.40	0.35
Metionina + Cistina	%	0.94	0.88	0.82	0.74	0.66
Triptofano	%	0.21	0.18	0.19	0.17	0.15
Treonina	%	0.86	0.78	0.70	0.62	0.56
Arginina	%	1.36	1.25	1.16	1.05	0.95
Valina	%	0.96	0.88	0.81	0.74	0.67
Isoleucina	%	0.81	0.75	0.69	0.63	0.57
Leucina	%	1.39	1.28	1.17	1.06	0.95
Minerais						
Cálcio	%	0.96	0.80	0.74	0.72	0.68
Fósforo Disponível***	%	0.58	0.40	0.37	0.36	0.34
Sódio	%	0.16-0.23	0.16-0.23	0.16-0.23	0.16-0.23	0.16-0.23
Cloro	%	0.16-0.30	0.16-0.30	0.16-0.30	0.16-0.30	0.16-0.30
Potássio	%	0.60-0.95	0.60-0.95	0.60-0.95	0.60-0.95	0.60-0.95
Ácido Linoleico	%	1.20	1.20	1.00	1.00	1.00



PROGRAMA DE LUZ/ESCURO

- O programa de luz e escuro, em bloco único, ajuda as aves estabilizarem as respostas aos estímulos luminosos, determina a formação e desenvolvimento de órgãos e sistemas do corpo, com o correto e efetivo disparo de hormônios naturais como a melatonina, serotonina e hormônio de crescimento (GH), esses disparados ocorrem na circulação sanguínea no período do sono profundo e a noite.

Programa de luz indicado para aves leves.

Peso ao abate: <2,5 kg (5,5 lb)

Idade (dias)	Horas de escuro
0	0
1	1
130 a 180 g	6
Cinco dias antes do abate	5
Quatro dias antes do abate	4
Três dias antes do abate	3
Dois dias antes do abate	2
Um dia antes do abate	1

Programa de luz indicado para frangos pesados.

Peso ao abate: 2,5 kg a 3,0 kg (5,5 a 6,6 lb)

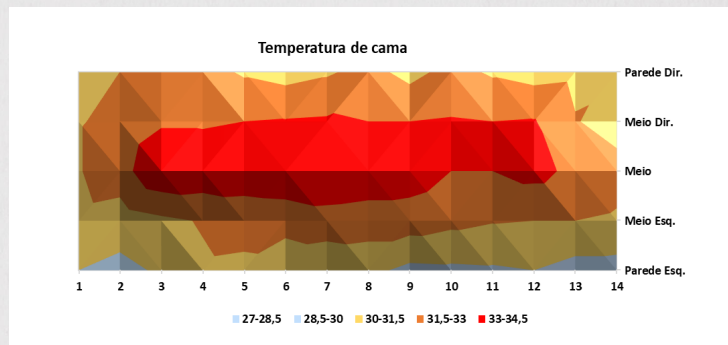
Idade (dias)	Horas de escuro
0	0
1	1
130 a 180 g	8
21	7
28	6
35	5
42	4
49	3

Peso ao abate: >3,0 kg (6,6 lb)

Idade (dias)	Horas de escuro
0	0
1	1
130 a 180 g	10
22	9
28	8
35	7
42	6
49	5

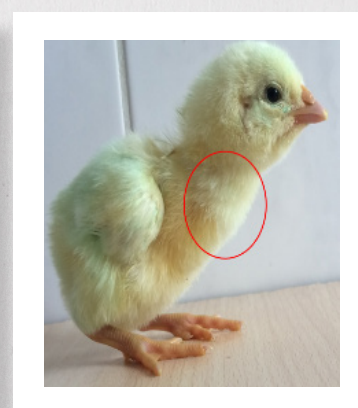
MANEJO INICIAL COM AS AVES

- Vazio sanitário mínimo de 15 dias para todos os lotes.
- Aplicar tratamentos e procedimentos corretos com cama no intervalo, para baixar taxa de contaminação e FOCO em secar cama.



- Pré-aquecimento mínimo 24 horas antes das aves chegarem e aquecimento adequado.
- Buscar temperatura de cama de 32°C no 1º dia e 30°C aos 7 dias.
- Buscar umidade relativa do ar abaixo de 70%, com aquecimento e ventilação mínima adequada para garantir a qualidade do ar.
- Buscar níveis de amônia abaixo de 10 ppm, com limite superior de até 25 ppm.

- Monitorar comportamento, as aves na primeira semana buscam água e alimento a cada 20 minutos, avaliar alterações nesse padrão de atividade e ações tomar as ações corretivas, avaliar papo (consumo alimento) com frequência.



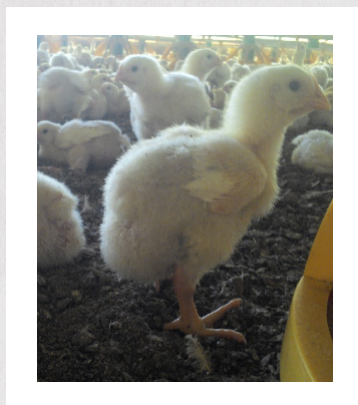
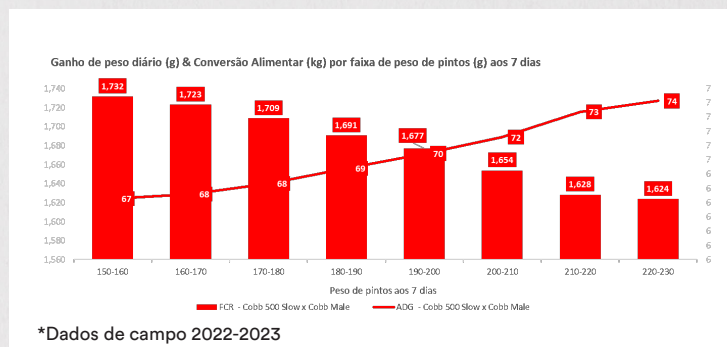
- Manter os manejos de controle de umidade, temperatura, ventilação, para que as aves demonstrem em população os comportamentos normais de bem-estar animal: 25% das aves comendo, 25% bebendo água, 25% dormindo, 25% brincando.



MANEJO INICIAL COM AS AVES

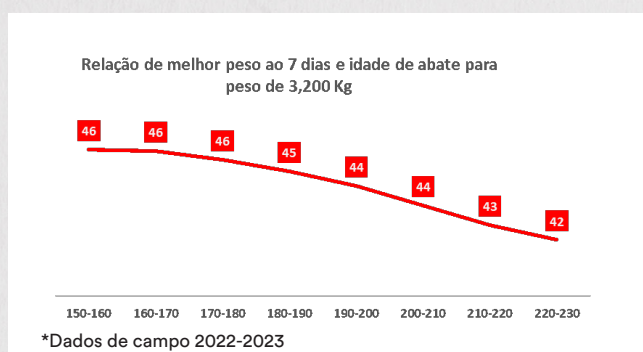
Buscar bom arranque de peso e uniformidade.

- Quanto melhor for o desempenho desde a primeira semana, melhor será o ganho de peso diário e por consequência a taxa conversão alimentar.



- A formação de órgãos do sistema digestório, circulatório e cardiorrespiratório, assim como, esquelético ocorre a altas taxas de desenvolvimento nas primeiras semanas de vida, atingir peso adequados, conforme a recomendação da linhagem, garante uma formação corporal adequada para suportar o grande desenvolvimento muscular das aves modernas.

- Buscar arranque de peso com taxa de crescimento de 4,8 vezes o peso de chegada das aves até 7 dias.

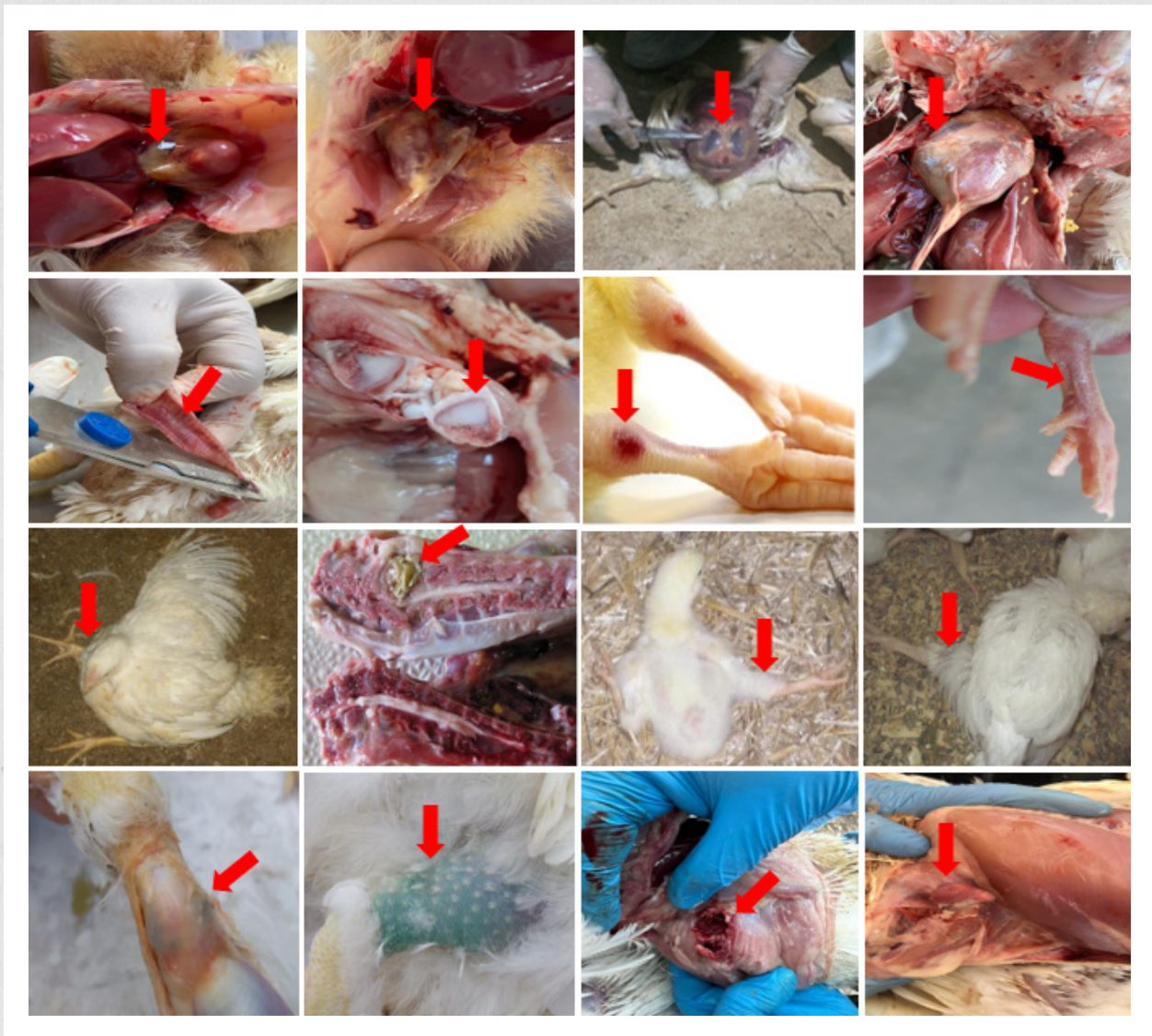


- Bons arranques de peso garantem uma oportunidade das aves expressarem o seu potencial genético, pelo qual foram selecionadas.
- Se o arranque dos pesos até 21 dias está próximo a guia da linhagem, isso possibilita mantermos os pesos das próximas semanas próximos ao guia, sem causar efeitos compensatórios demasiados, com isso é possível realizar o abate mais precoce do frango Cobb.

O frango CobbMale™ pode e deve ser abatido com mínimo dois dias antes das outras linhagens!

MORTALIDADE

- Monitorar o perfil de mortalidade para identificar o momento em que as aves tem o aumento dessa taxa, a partir disso, investigar as lesões macroscópicas, e de uma forma mais precisa as causas que afetam os distúrbios metabólicos, locomotores e possíveis processos infectocontagiosos.





PONTOS CRÍTICOS DE CONTROLE

INCUBAÇÃO		CONFORME	NÃO CONFORME
Janela para Nascimento	20% - 24h / 75% - 12hrs		
Temperatura da Casca	100 – 101,5 °F		
Temperatura Pinto	39,5 – 40,6 °C		

FRANGO DE CORTE		CONFORME	NÃO CONFORME
Vazio Sanitário	de 15 dias		
Temperatura de Cama	32°C na recepção		
Umidade do Galpão	<70%		
Amônia	<10ppm		
Peso Inicial	4,8x peso pintinho		
Programa de Luz	Mín > 8hrs ESCURO de 8 a 21 dias		
Ventilação	Aumento da ventilação para frango (vel. de ar) mais cedo, baseado em Kg/m ² (maior peso gera mais calor e umidade no ambiente)		
Abate ao mesmo Peso	<1 a 2 dias vs outras linhas		

NUTRIÇÃO		CONFORME	NÃO CONFORME
Dietas Pré-Iniciais	Ca 0,96 - 1,00%		
Dietas Pré-Iniciais	Pdisp 0,58 - 0,60%		
Dietas após 25 dias de idade	K > 0,60%		

MORTALIDADE		CONFORME	NÃO CONFORME
Diagnóstico Locomotor			
Diagnóstico Cardio/Respiratório			
Diagnóstico Ascite			



cobb-vantress.com    /cobbamericadosul